

ナースセンターだより



発行／公益社団法人山梨県看護協会
山梨県ナースセンター

〒400-0807 山梨県甲府市東光寺2-25-1
TEL 055-226-0110 FAX 055-222-5988
E-mail yamanashi@nurse-center.net

温暖化のせいかな年々あつという間に春が駆け抜け、早くも新緑の季節に移り変わってきましたね。だんだんとコロナ禍前の当たり前の日常に戻りつつあり、人々の行動が広がる中、再び感染者の波が大きくなるかもしれない。今いちど個々でしっかりした対策が必要なのかも知れません。



Contents

- ② 令和5年度 ナースセンター事業の紹介
- ③ ナースセンター・ハローワーク連携相談支援事業
看護師の離職時等の届け出制度
ご存じですか?山梨県ナースセンター
- ④ COVID-19 山梨県ナースセンターの取り組み
令和5年度就業希望調査への協力を
- ⑤ 新型コロナウイルス感染症対応看護職員等の人材確保事業
- ⑥ 山梨県ナースセンター求人登録状況
- ⑧ 令和4年度ナースセンター事業報告／編集後記

令和5年度 ナースセンター事業の紹介

ナースセンターは1992年に制定された「看護師等の人材確保の促進に関する法律」に基づき全国で設置されました。山梨県ナースセンターは山梨県看護協会が山梨県から指定を受け、以下の看護職員の確保・定着のための事業を行っています。

事業名	☆山梨県委託事業 ★協会単独事業	開催日	内 容	
ナースバンク事業☆				
1. 医療機関等看護職員需要調査の実施		4月～5月	県内の病院、診療所、福祉施設等に対して需要調査を実施、看護職員の確保の動向及び求人者の状況を調査しています。	
2. 未就業者の就業状況の実態把握		4月～5月	通 年	離職時等の届出制度「とどけるん」の未就業登録者に就業意向調査を行い、個別支援を行っています。
1) 未就業看護職員就業希望調査の実施 2) 登録情報の変更				
3. 離職者の実態把握		2月～3月	通 年	医療機関や福祉施設等の管理者及び、退職者個人からの届け出情報により「とどけるん」への登録を行い個別支援につなげています。
1) 離職者調査の実施 2) 届出サイト「とどけるん」への登録				
4. NCCSの運用・届出システムの運用		通 年	通 年	「とどけるん」「e ナースセンター」のシステムを円滑に活用できるようにサポートし看護職の確保・定着につなげています。
1) e ナースセンター（求人・求職サイト） 2) 届出サイト「とどけるん」				
5. 無料職業紹介・就業相談・指導		通 年	通 年	就業希望者に医療機関や福祉施設等の求人情報を提供し、無料職業紹介を行い就職への支援を行っています。（面接・電話相談）
1) 無料職業紹介 2) ナースセンター内における就業相談・指導の実施				
6. ナースセンター・ハローワーク連携相談支援事業		各ハローワーク 月1回巡回	通 年	県内7カ所のハローワークで看護師等への巡回相談を行い、再就職を希望している方にナースセンターとハローワークが連携して就職支援を行っています。
7. 情報の提供		年2回発行		
1) 「ナースセンターだより」の発行 2) 最新医療情報の提供		通 年	通 年	「とどけるん」に登録している未就業の方に医療及び看護に関する新しい情報の提供を行っています。
8. よろず相談		通 年		
9. 看護職員確保対策連絡協議会		2回 / 年	通 年	看護職の確保・定着のための相談を行っています。
				看護職員の人材確保を効果的に推進する為に、看護職の確保・定着への対策を協議、検討しています。
「看護の心」普及事業☆				
1. 「看護の心」講演会の開催 2. 高校生進路相談		8月開催 予定	通 年	県下の中・高校生を対象に看護に対する理解を深め、より魅力ある職業としてイメージアップされるよう「看護の心」の普及・啓発活動を行っています。 各看護教育機関の紹介プレゼンテーション及び看護職志望者の個別相談を行っています。
新人看護師指導担当者研修事業☆				
新人看護職指導担当者のための研修会		9月5日 9月6日 10月4日 (3日間)	通 年	新卒看護職の離職対策として、新卒看護職指導担当の研修会を実施しています。
医療施設紹介事業☆				
看護職員就職ガイダンス		12月開催予定	通 年	看護職のライフサイクルやライフスタイルに合わせた働き方・働く場所を紹介し、県内の医療施設等における看護職の人材確保を促進するための機会を提供しています。
潜在看護職員復職支援研修事業☆				
潜在看護職員復職支援研修		通 年	通 年	病院等への就業希望がある看護職を対象に、病院等における最新の看護の習得と職場に復帰を図るため、看護職が実務研修を受けられるよう支援しています。
看護職の心の健康相談事業☆				
看護職の心の健康相談		1回 / 月	通 年	看護職のメンタルヘルスに関して、臨床心理士等を招聘し、専門的な立場で、カウンセリングやコンサルテーションを行うことにより、看護職が心の健康を取り戻し、生き生きと働き続けられるよう支援しています。
潜在看護職交流会★				
		11月28日	通 年	潜在看護職が一步を踏み出し再就業に繋ぐ事ができる交流会を企画しています。
定年退職後の就業支援研修★				
		2月2日	通 年	看護職として積み重ねてきたこれまでの知識や経験を活かし、プラチナナースとして活躍するためのセカンド キャリアについて考える機会となるよう企画しています。
働き続けられる職場づくりの推進★				
看護職の健康と安全に配慮した「労働安全衛生ガイドライン」ヘルシーワークプレイスの施設への周知		①7月5日 ②8月21日 ③11月14日 ④12月13日	通 年	ヘルシーワークプレイスを実現するための研修会を実施しています。 ①～④同じ内容 ①～④対象者条件あり



ナースセンターは、社会経済福祉委員会においてヘルシーワークプレイスを実現するための活動を行っています。

令和4年度は看護管理者を対象に研修会を開催し17施設の参加がありました。令和5年度もヘルシーワークプレイス実現を目指し、看護管理者等を対象に研修会を開催します。

ナースセンター・ハローワーク連携相談支援事業

県内7カ所のハローワークにおいて、月に1回ナースセンター職員が巡回相談を行っています。

詳しくは山梨県看護協会ホームページのサイト内検索「ハローワーク巡回相談」で検索してご確認ください。

相談内容

- ◆看護職の求職・求人に関する相談
- ◆看護の仕事内容に関する相談
- ◆看護資格取得等に関する相談
- ◆復職に向けた研修についての情報提供
- ◆e ナースセンターの登録や利用について
- ◆離職時の届出制度への登録や情報変更など



ハローワーク甲府、韮崎、塩山は予約優先となります。

予約は電話で直接各ハローワークをお願いします。

ナースセンター巡回相談は失業認定における就職活動実績になります。

ナースセンター・ハローワーク巡回相談利用者の年代別/施設種別就業先 (人)										
年代別/施設種別	病院	診療所	介護老人保健施設	デイサービス デイケアセンター	訪問看護 ステーション	その他 福祉施設	市町村	学校・ 養成所	その他	合計
20代	1	0	0	0	1	1	1	0	1	5
30代	2	5	0	0	0	0	1	0	2	10
40代	3	1	1	0	2	1	0	0	1	9
50代	1	0	2	2	0	0	0	1	0	6
60代	0	1	1	1	0	0	0	0	2	5
70代	0	0	0	1	0	0	0	0	0	1
合計	7	7	4	4	3	2	2	1	6	36

その他：ホームケア班(3)、コールセンター(2)、自立訓練事業所(1)

登録・情報変更を
お忘れなく



看護師の離職時等の届け出制度

「看護師等の人材確保の促進に関する法律」に基づき、病院等を離職された方や看護職の免許を持ちながらそれらの仕事に就いていない方は、氏名や連絡先、就業に関する情報などを最寄りの都道府県ナースセンターに届け出ることが努力義務となっています。また、これらの届け出た内容に変更が生じた場合は、その旨をナースセンターへ届け出することも法律上の努力義務に含まれます。

多くの場合は、離職する看護職者が記載した届出票を勤務先施設が取りまとめ、ナースセンターに提出しています。しかし、離職時に「届出票」を記載していない方でも、届出サイト「とどけるん」より個人でも登録可能ですので、登録をお願いします。

また、すでに登録済みの方で、「氏名」「住所」「就業状況」などを変更された方は、ナースセンターまで連絡をお願いします。

就業した(就業予定の場合)、ナースセンターからの復職支援に関する情報提供(ナースセンター日より、各種研修案内)等は終了となります。

ご存じですか?山梨県ナースセンター

みなさん、ナースセンターをご存じでしょうか。ナースセンターは無料職業紹介事業、復職支援の相談および研修事業、離職時等の届出制度に関する支援事業、看護職を目指す方への進路相談などを行なっています。

新たな就業先、復職先をお探しの看護職のみならず、ナースセンターを活用して、ご自身のライフサイクルや希望に合った就業先を探してみませんか。ナースセンターには看護職の資格を持つ相談員が常駐し、各種相談・就業先の紹介を行っています。

相談・就業先の紹介をご希望の方は、山梨県ナースセンター(TEL:055-226-0110)に電話で相談予約をしていただくと、お待たせせずに相談をお受けできます。ぜひ、ナースセンターをご活用ください。

ナースセンターの
入り口



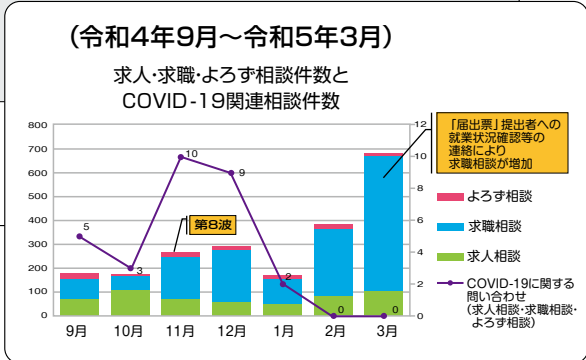
専用の駐車場も
完備



COVID-19 山梨県ナースセンターの取り組み (令和4年9月～令和5年3月)

新型コロナウイルス感染症が発生してから3年。国は新型コロナの感染症法上の位置づけについて、季節性インフルエンザなどと同じ「5類」に移行する方針を決めました。これまで山梨県ナースセンターでは、新型コロナウイルス感染症に係る人材確保において、潜在看護職の皆様にはワクチン接種の担い手や宿泊療養施設での健康観察など、新型コロナウイルスに係る就業等に多大なるご協力をいただき心より感謝申し上げます。

日付	内容
令和4年9月26日	政府が全国一律で実施する新型コロナウイルス感染者の全数把握見直しに対応し、山梨県は「健康フォローアップセンター Yamanashi」（山梨県新型コロナウイルス感染症検査キット配布・陽性者登録センター）を設置
11月15日	山梨県は新型コロナウイルスの感染者が新たに1107人確認されたと発表した。11日連続で前の週の同じ曜日を上回り、1000人を超えたのは流行「第7波」だった8月末以来2カ月半ぶりとなる。(令和5年1月6日感染者数2,201人を更新)
11月18日	・山梨県コロナホームケア班(S0169317-0014)求人公開(紹介1人、採用1人) 2022コロナ事前登録者48人に求人募集について一斉メール
12月2日	・遠隔みまもり看護株式会社(S0190079-0025)(紹介5人、採用3人)
12月16日	・山梨県コロナホームケア班(S0169317-0015)求人公開(紹介2人、採用1人) 2022コロナ事前登録者48人に求人募集について一斉メール
令和5年2月9日	新型コロナウイルス感染症対応看護職員等の人材確保事業 新型コロナウイルス感染症対応看護職員等人材派遣調整事業「広域人材調整事業」による「応援派遣ナース派遣調整合同訓練」の実施 応援派遣ナース-山梨県版-登録者10人のうち参加者6人
3月17日	山梨県は国が新型コロナウイルスの感染症法上の位置づけを5月8日に「5類」に引き下げることに伴う対応を公表 ・ワクチン大規模接種センターの開設を3月18日で終了 ・宿泊療養施設の運用を5月7日で終了 ・生活支援物資や抗原定性検査キットの配布を4月30日で終了 ・ホームケアや健康フォローアップセンターの運用を5月7日で終了
3月31日	以下、新型コロナウイルス感染症対応看護職員等の人材確保事業終了 ・新型コロナウイルス感染症対応看護職員離職防止相談事業 ・新型コロナウイルス感染症対応潜在看護職研修事業 ・新型コロナウイルス感染症対応看護職員等人材調整事業



「すでに就業している」「就業が決まった方」も対象となります。

令和5年度 就業希望調査への 協力をお願いします。

山梨県ナースセンターでは、毎年6月初旬～中旬にかけて、「就業希望調査」を実施しています。

調査対象者：離職時等の届出制度「とどけるん」に未就業として登録されている方

調査目的

- ①調査により現在就業していない方には復職の意向等を伺い、就業希望状況に応じた支援につなげています。
- ②提出していただいた情報をもとに、離職時等の届出制度「とどけるん」の登録情報の変更を行います。

令和4年就業希望調査状況報告

令和4年度は届出制度「とどけるん」に登録し、県内在住の未就業看護職599人に就業希望調査への協力依頼を行い、121人の方にご協力をいただきました。ありがとうございました。

121人のうち県内に在住の未就業者98人、既就業者20人、県外既就業者3人でした。

未就業者98人のうち、就業意向のある方は44人、就業希望のない方は48人でした。

就業意向のある44人のうち就業時期について、「今すぐ」4人、「3ヶ月以内」3人、「6ヶ月以内」8人、「1年後」9人、「分からない・未記入」20人でした。

【就業希望時期と令和4年度内の就業者】

就業希望時期	就業希望者数	就業者数	割合(%)
今すぐ	4	1	25.0
3ヶ月	3	2	66.7
6ヶ月	8	5	62.5
1年後	9	3	33.3
分からない	18	0	0.0
未記入	2	1	50.0
計	44	12	27.3

n=44(就業希望者)

【再就業施設】

再就業施設種別	常勤	非常勤	不明	就業者数	割合(%)
病院	0	1	1	2	16.7
クリニック(診療所)	0	1	0	1	8.3
介護老人保健施設	0	1	0	1	8.3
特別養護老人ホーム	1	0	0	1	8.3
デイサービス・デイケアセンター	0	1	0	1	8.3
訪問看護ステーション	1	0	0	1	8.3
その他(ホームケア班)	0	5	0	5	41.7
計	2	9	1	12	100.0

n=12(就業希望者がかつ就業した人)

Q: なぜ、協会員ではないのに、ナースセンターだよりやナースセンターで行う研修案内が送られてくるの？

A: ナースセンターは、離職時の届出制度「とどけるん」に登録しており、なおかつ就業状況が「未就業」の方を対象にさまざまな情報提供を行っています。協会員の登録とは異なります。



提出していただいた調査票の情報をもとにナースセンターが代行で「とどけるん」の就業状況の変更を行います。

就業に関する情報の変更後は、ナースセンターだよりや研修会等、復職に関する情報提供(郵送物等)や支援は終了となります。

すでに就業されている方も、本調査へのご協力をお願いします。

『新型コロナウイルス感染症対応看護職員等の人材確保事業』

※新型コロナウイルス感染症の感染拡大により、不足する新型コロナウイルス感染症対応看護職員の確保と、医療提供体制を維持するための支援を目的に実施した事業

一実施報告と今後の動き一

広域人材調整事業の「応援派遣ナース派遣調整合同訓練」実施報告

広域人材調整事業の「応援派遣ナース派遣調整合同訓練」を2月9日にオンラインにて開催し、応援派遣ナース-山梨県版-登録者6人が参加されました。

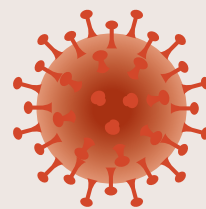
訓練に参加された応援派遣ナース-山梨県版-登録者は、7月に実施した「広域人材調整事業」の説明会と6月・7月・9月に実施した「潜在看護職研修事業」のコロナ対応業務に従事できる看護職者のためのスキルアップ研修へ参加され、任意で登録していただいている看護職者です。

応援派遣ナース派遣調整合同訓練は、広域応援派遣要請時に、迅速かつ円滑な派遣情報共有および連絡調整を実施することを目的として、応援派遣ナース-山梨県版-登録者が、応援派遣要請依頼から決定までの手順に基づいて実際の流れを体験し、応援派遣前オリエンテーションの実際を、オンラインにより実施しました。

【研修参加者からの感想】

- ・ 訓練を行ったことで、実際の派遣される時の流れが理解できた。
- ・ 派遣要請が来た場合、どんな時にどのような流れ（連絡方法で）で対応したらよいかわかりやすかった。
- ・ 派遣時に必要な物品や心構えも理解できた。
- ・ 実際にこういう感じているんだなというイメージもついた。
- ・ パソコン操作が不慣れな為慌ててしまう場面も有った。これを機会にパソコン操作に慣れて、有事に少しでもお手伝い出来る様していきたい。

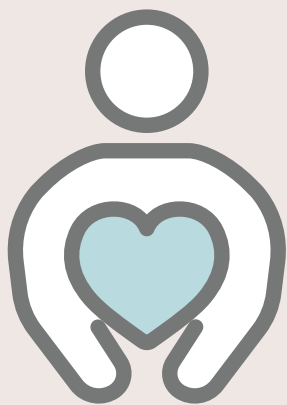
新型コロナウイルス感染症対応看護職員等の人材確保事業担当 小野



オンライン訓練中



実施手順を共有して進めます



新たな災害支援ナースが始まります

令和5年5月8日より新型コロナウイルス感染症は、感染症の予防及び感染症の患者に対する医療に関する法律（平成10年法律第114号。以下「感染症法」という。）上の新型インフルエンザ等感染症に該当しないものとし、5類感染症に位置づけることとされました。

これに伴い、日本看護協会委託事業として、令和4年度に実施した『新型コロナウイルス感染症対応看護職員等の人材確保事業』の「広域人材調整事業」「潜在看護職研修事業」「看護職員離職防止相談窓口事業」は、令和5年3月31日をもって事業終了となりました。

今後は災害と感染症に対応できる看護職の養成・応援派遣・確保を一体的に行うという国の動きを受け、山梨県看護協会は、従来活動していた災害支援ナースによる災害時の応援派遣に加えて、新興感染症発生時の応援派遣にも対応できる看護職員の養成を推進し、新たな「災害支援ナース」として登録するなど円滑な派遣調整のための仕組みを整備する予定です。

事業の運用開始に伴う説明や新たな「災害支援ナース」登録についての情報は、看護協会ホームページ等にてご案内する予定です。

「感染予防対策(COVID-19)DVD」貸出窓口の変更について

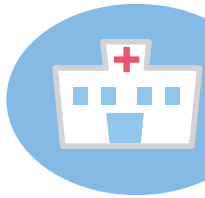
山梨県看護協会ホームページに YouTube 動画を掲載しています。DVD の貸し出しも行っていきます。

これまで貸出し窓口は山梨県ナースセンターでしたが、5月以降は山梨県看護協会総務部図書室担当が窓口となります。貸出しに関するお問合せは下記までお願いします。

DVD は個人学習だけでなく、施設で行う感染予防対策の勉強会や研修会でもご利用いただけます。

お問合せ先 山梨県看護協会総務部図書室担当 TEL055(226)4288





山梨県ナースセンター

求人登録状況

〔常勤〕 期間の定めのない雇用

〔非常勤〕 期間の定めのある1ヶ月以上の雇用

求人番号	施設名	住所	職種				雇用形態			保育所等
			保	助	看	准	正規	正規以外	非	
1 病 院	S0138972	山角病院			●	●	●			
	S0016614	恵信甲府病院			●	●	●			
	S0050432	甲府共立病院	●	●	●	●	●		●	●
	S0016396	独立行政法人地域医療機能推進機構山梨病院			●		●			
	S0122056	城東病院			●		●			
	S0016392	市立甲府病院			●		●		●	●
	S0016525	甲府脳神経外科病院			●		●			
	S0016419	甲府城南病院			●		●	●		
	S0016394	住吉病院			●	●	●			
	S0057745	竜王リハビリテーション病院			●		●			
	S0016509	三枝病院			●	●	●	●		
	S0016423	赤坂台病院			●		●	●		
	S0139263	恵信梨北リハビリテーション病院			●	●	●			
	S0016445	武川病院			●	●	●		●	●
	S0016502	山梨大学医学部附属病院		●	●	●	●		●	●
	S0050432	巨摩共立病院	●	●	●	●	●		●	●
	S0156280	白根徳洲会病院			●		●		●	●
	S0186311	恵信韮崎相互病院			●	●	●	●		
	S0040107	山梨県立あけぼの医療福祉センター			●		●		●	●
	S0016489	韮崎市立病院			●		●		●	●
	S0101455	北杜市立甲陽病院			●	●	●		●	●
	S0050167	北杜市立塩川病院			●		●		●	●
	S0016418	山梨リハビリテーション病院			●		●		●	●
	S0016407	春日居総合リハビリテーション病院			●		●			
	S0164579	富士温泉病院			●	●	●			
	S0126538	甲州リハビリテーション病院			●		●		●	●
	S0050432	石和共立病院	●	●	●	●	●		●	●
	S0016406	石和温泉病院			●		●		●	●
	S0016802	笛吹中央病院	●		●		●			●
	S0046308	日下部記念病院			●	●	●		●	●
	S0016416	加納岩総合病院	●		●		●		●	●
	S0016388	山梨厚生病院	●		●		●		●	●
	S0016580	塩山市民病院			●	●	●		●	●
	S0044418	峡南医療センター富士川病院			●		●		●	●
S0050705	身延山病院			●	●	●				
S0016399	飯富病院			●	●	●		●	●	
S0016390	富士吉田市立病院		●	●	●	●		●	●	
S0018483	ツル虎ノ門外科・リハビリテーション病院			●	●	●		●	●	
S0169676	都留市立病院		●	●	●	●		●	●	
S0166324	上野原市立病院			●		●		●	●	
2 ク リ ニ ック	S0114774	笹本整形外科			●	●	●		●	
	S0193506	健友堂クリニック			●		●			
	S0155266	甲州聖愛ハッピークリニック			●		●		●	●
	S0171252	藤原整形外科			●	●	●			
	S0195529	一般社団法人甲府市医師会救急医療センター		●	●	●	●			
	S0116965	筋本外科整形外科医院			●	●	●			
	S0197468	すずらんクリニック			●	●	●			
	S0016831	今井循環器呼吸器科			●	●	●		●	
	S0016397	三井クリニック			●	●	●			
	S0198450	すずきネフロクリニック			●		●			
	S0192905	昭和南耳鼻咽喉科クリニック			●	●	●		●	
	S0036982	げんきキッズクリニック		●	●		●			
	S0182007	土田クリニック腎・泌尿器科			●		●		●	
	S0175296	竜王レディースクリニック			●		●			
	S0062762	保坂メディカルクリニック		●			●		●	
	S0191554	赤岡整形外科医院			●	●	●		●	
	S0182415	医療法人保坂眼科医院			●	●	●		●	
	S0189609	きよさと診療所			●	●	●			
	S0198713	吉田医院			●	●	●		●	
	S0193365	藤井平皮膚科			●	●	●		●	
	S0196667	トータルサポートクリニック 韮崎			●	●	●		●	
	S0197450	野口外科胃腸科			●	●	●			
	S0016446	溝部医院			●		●		●	
	S0197647	新西原クリニック			●	●	●		●	

● 令和5年4月14日現在「eナースセンター」に求人登録のある施設を掲載しています。

● 求人は、常時変動するため、最新の求人状況は「eナースセンター」でご確認いただくか、ナースセンターまでお問い合わせ下さい。TEL:055-226-0110

3 福祉施設	S0114774	おおくにいきいき通所介護(おおくにいきいきプラザ内)	甲府市大里町5315		●	●	●		●		
	S0170057	アルファケア北甲府介護施設	甲府市山宮町703-1		●	●	●				●
	S0016616	介護老人保健施設甲府相川ケアセンター	甲府市塚原町359		●	●	●				
	S0186375	特別養護老人ホーム尚古園	甲府市和田町2948-6		●	●	●				
	S0186375	尚古園デイサービスセンター	甲府市和田町2948-6		●	●	●				●
	S0186375	サテライト特養尚古園	甲府市中央1-16-2		●	●	●				●
	S0108583	介護老人保健施設フルリール甲府	甲府市大津町1509-1		●	●	●				●
	S0154771	アサヒサンクグリーン山梨営業所	甲府市上石田2-31-38		●	●	●				●
	S0137535	アスマ介護サービス国母(甲府)	甲府市国母8-24-8		●	●	●				●
	S0161807	ツクイ甲府大手	甲府市大手2-4-4		●	●	●				●
	S0170965	パティオ蓬沢	甲府市蓬沢1-7-35		●	●	●				●
	S0156878	在宅福祉エ・ビーナ デイサービスセンター	甲府市国母6-6-13		●	●	●				●
	S0155456	介護老人保健施設ひばり苑	中巨摩郡昭和町飯喰1277		●	●	●				●
	S0198526	放課後等デイサービスむすぶ	甲斐市万才449-5		●	●	●				●
	S0198526	放課後等デイサービスあゆむ	甲斐市篠原884-2		●	●	●				●
	S0198526	生活介護事業所ひびき	甲斐市篠原884-2		●	●	●				●
	S0190534	介護老人保健施設玉穂ケアセンター	中央市乙黒247-1		●	●	●				●
	S0174227	デイサービスセンターゆたんぼ	中央市中橋1448-1		●	●	●				●
	S0176702	介護老人保健施設しおかほ福寿の里	北杜市須玉町藤田787		●	●	●			●	●
	S0194605	特別養護老人ホーム長寿荘	北杜市須玉町若神子2169-1		●	●	●			●	●
	S0194602	森のデイサービスさるりん舎	北杜市大泉町西井出8240-2256		●	●	●			●	●
	S0170926	介護老人保健施設フルリールむかわ	北杜市武川町柳澤740-1		●	●	●				
	S0016669	介護老人保健施設ケアホーム花菱	南アルプス市田島1105		●	●	●				
	S0195521	介護老人保健施設あさひホーム	韮崎市旭町上條中割473		●	●	●				
	S0130845	デイサービスいすみ	笛吹市一宮町金田52-3		●	●	●				●
	S0183764	社会福祉法人笛吹市社会福祉協議会一宮通所介護事業所	笛吹市一宮町竹原田40		●	●	●				●
	S0183764	社会福祉法人笛吹市社会福祉協議会八代・境川通所介護事業所	笛吹市八代町南326-1		●	●	●				●
	S0183764	社会福祉法人笛吹市社会福祉協議会石和通所介護事業所	笛吹市石和町下平井578		●	●	●				●
	S0117874	特別養護老人ホーム寿ノ家	笛吹市石和町四日市場2031		●	●	●				●
	S0180990	株式会社ケアガーデン風間	笛吹市石和町八田163		●	●	●				●
	S0111790	在宅支援センター甲州ケア・ホーム	笛吹市石和町四日市場2031		●	●	●				●
	S0111790	甲州デイサービスセンター	笛吹市石和町四日市場2031		●	●	●				●
	S0059865	株式会社サンライフ寿	笛吹市石和町四日市場2031-24		●	●	●				●
	S0198690	市川三郷町社会福祉協議会市川三郷町デイサービスセンター	西八代郡市川三郷町市川大門416		●	●	●				●
	S0194255	峡南広域行政組合慈生園	南巨摩郡南部町中野2847		●	●	●				●
S0130845	デイサービスたんぽぽ	南都留郡富士河口湖町小立4012-1		●	●	●				●	
S0130845	リハビリデイサービス元気丸	南都留郡富士河口湖町長浜2410		●	●	●				●	
S0175501	障害者支援施設はまなし寮	南都留郡富士河口湖町船津6663-1		●	●	●				●	
S0130845	デイサービスうらら	富士吉田市ときわ台1-1-26		●	●	●				●	
S0165412	セントケア新西原	富士吉田市新西原4-13-46		●	●	●				●	
S0196831	障害者支援施設もえぎ寮	大月市富浜町宮谷1510-3		●	●	●				●	
4 訪問看護ステーション	S0114774	おおくに訪問看護ステーション	甲府市大里町5328	●	●	●	●	●	●	●	
	S0050432	甲府訪問看護ステーションすずかけ	甲府市丸の内2-9-28	●	●	●	●	●	●	●	
	S0179973	訪問看護ステーションつゆき	甲府市朝気3-18-5		●	●	●	●	●	●	
	S0184220	訪問看護ステーションあやめ甲府	甲府市朝気2-2-9ハイツワンダー103		●	●	●	●	●	●	
	S0157752	訪問看護ステーションいけだ	甲府市下飯田1-2-18		●	●	●	●	●	●	
	S0196569	訪問看護ステーションすみ	甲府市池田1-3-23メゾン池田405号		●	●	●	●	●	●	
	S0195302	湯村訪問看護ステーション	甲府市湯村3-2-32	●	●	●	●	●	●	●	
	S0193273	昭和訪問看護ステーション	中巨摩郡昭和町飯喰404-2		●	●	●	●	●	●	
	S0184220	訪問看護ステーションあやめ甲斐	甲斐市篠原787-1河野ビル北1		●	●	●	●	●	●	
	S0192913	しらゆり訪問看護ステーション	甲斐市万才287-8		●	●	●	●	●	●	
	S0182425	訪問看護ステーションかのん	甲斐市西八幡3822-1		●	●	●	●	●	●	
	S0050432	訪問看護ステーションやすらぎ	甲斐市富竹新田401-4	●	●	●	●	●	●	●	
	S0170926	訪問看護ステーション愛燦燦	甲斐市大下条958		●	●	●	●	●	●	
	S0050432	訪問看護ステーションあらぐさ	南アルプス市桃園377-2	●	●	●	●	●	●	●	
	S0178058	北杜市立八ヶ岳訪問看護ステーション	北杜市長坂町長坂上条2575-19		●	●	●	●	●	●	
	S0184220	訪問看護ステーションあやめ北杜	北杜市高根町箕輪3212-1マンションハビネス201		●	●	●	●	●	●	
	S0050432	かいこま訪問看護ステーション	北杜市武川町牧原1371	●	●	●	●	●	●	●	
	S0184220	訪問看護ステーションあやめ甲州	山梨市小原東111-1イーストヤマナシ105		●	●	●	●	●	●	
	S0179352	甲州市社会福祉協議会訪問看護ステーション	甲州市勝沼町休息1867-2勝沼健康福祉センター内	●	●	●	●	●	●	●	
	S0160830	訪問看護ステーションふじ	南巨摩郡富士川町鯉沢1544-1		●	●	●	●	●	●	
	S0162840	ますほ訪問看護ステーション	南巨摩郡富士川町鯉沢1641-2山梨県民信用組合鯉沢支店2階		●	●	●	●	●	●	
	S0181298	訪問看護ステーション西八代	西八代郡市川三郷町市川大門416		●	●	●	●	●	●	
	S0162840	つる訪問看護ステーション	都留市上谷2-1-15新町別館B棟		●	●	●	●	●	●	
	S0162840	富士北麓訪問看護ステーション	富士吉田市長上吉田東5-14-17		●	●	●	●	●	●	
	5 その他	S0179064	山梨県健康管理事業団	甲府市宝1-4-16		●	●	●	●	●	●
S0162840		指定ゆうき居宅介護支援事業所	甲府市住吉1-15-23		●	●	●	●	●	●	
S0190752		中央歯科医院内つくしんぼ保育園	甲府市中央5-5-12	●	●	●	●	●	●	●	
S0191120		山梨県立大学看護学部(精神看護)	甲府市池田1-6-1		●	●	●	●	●	●	
S0162360		シミックヘルスケア・インスティテュート株式会社(山梨エリア)	山梨県甲府市(山梨県内の医療機関を担当)	●	●	●	●	●	●	●	
S0126024		株式会社EP総合東京支店山梨オフィス	山梨県の医療機関へ直行直帰		●	●	●	●	●	●	
S0195298		山梨県立大学看護学部(公衆衛生看護)	甲府市池田1-6-1	●	●	●	●	●	●	●	
S0197001		山梨県庁子育て支援局子育て政策課	甲府市丸の内1-6-1	●	●	●	●	●	●	●	
S0139407		山梨県立精神保健福祉センター	甲府市北新1-2-12	●	●	●	●	●	●	●	
S0198176		山梨県厚生連健康管理センター	甲府市飯田1-1-26	●	●	●	●	●	●	●	
S0189473		株式会社日本教育クリエイティブ三幸福社カレッジ	中巨摩郡昭和町西条1700-4STKビル4F		●	●	●	●	●	●	
S0049370		山梨県立あけぼの支援学校	韮崎市旭町上條南割3251-1		●	●	●	●	●	●	
S0197407		山梨英和ダグラスこども園	韮崎市富士見2-2-25	●	●	●	●	●	●	●	
S0146539		健康科学大学産前産後ケアセンター	笛吹市石和町窪中島587-36	●	●	●	●	●	●	●	
S0016399	峡南在宅医療支援センター	南巨摩郡身延町飯喰1628	●	●	●	●	●	●	●		

令和4年度 ナースセンター事業報告 (11月～令和5年3月)

潜在看護職交流会

～復職への第一歩を踏み出すためのコミュニティへ参加してみませんか～

日時◆令和4年11月28日(月) 10:00～11:30

会場◆看護教育研修センター

内容◆1. 復職者による体験発表

- ・新型コロナウイルス感染症関連業務に従事する看護職者
- ・「潜在看護職員復職支援研修」を利用して復職した看護職者

2. ナースセンターから復職に関する情報提供

3. 体験発表者と参加者との座談会

その他:個別就職相談会(希望者) 参加者:3人



アンケートより

- ・自分の聴きたいことが聴けてありがたかった。話すことですっきりもできた。
- ・他にも同じように悩んでいる方がいて自分だけじゃないと少しホッとしました。
- ・就職活動頑張ろうと思いました。
- ・復職に向けての思いや、経験を聴けてとても参考になりました。
- ・同じ思いや不安をきくことができたことは同感な思いでありとても良かった。

看護職員就職ガイダンス

日時◆令和4年12月23日(金) 9:15～16:00

会場◆看護教育研修センター

内容◆施設ごとにブースを設け、求職者等が複数のブースを訪問し、各施設の担当者から直接仕事の内容や採用に関する情報を聞くことができる。

相談コーナーでは、専門の相談員が就職に関する相談を受付ける。

参加施設:40施設



感染予防対策としてブースは1部、2部にそれぞれ分けて実施
感染予防対策として、マスク、フェイスシールドの着用、距離は1m以上確保

参加者内訳		人	割合(%)
看護職	未就業	6	11
	就業中	5	9
看護学生	1年生	0	0
	2年生	31	57
	3年生	11	20
	4年生	0	0
不明		1	2
総計		54	100

アンケートより

- ・求人票の興味・関心のある項目については、看護職が「勤務形態」「給与」「勤務時間」、学生は「給与」「雇用形態」「キャリアアップ支援」に着目していました。
- ・会場設営については、看護職、学生ともに98%が満足(ほぼ満足含む)と回答している一方で、学生の2%(1人)は、人気のあるブースの数を増やして欲しいとの意見もありました。
- ・就職活動への役立ち度は、100%が役に立つ(非常に役に立つを含む)と回答しました。

定年退職後の就業支援研修 輝け!プラチナナース 「今から考えるセカンド キャリア」講座

日時◆令和5年2月1日(水) 13:30～16:00

会場◆看護教育研修センター

内容◆[退職後の生活設計を考える]

高岡総合事務所 特定社会保険労務士 笹本 裕也 氏

- ・年金制度の理解
- ・60歳以降の雇用に関する社会的背景と現状
- ・年金制度の理解と退職後の働き方

[今から考える看護職のセカンド キャリア]

ナースセンター・ハローワーク連携相談支援事業担当 相談員 滝口 かえで

[情報提供] 山梨県ナースセンター 参加者:19人



アンケートより

- ・定年を前に参加したが、若い人にも今後の人生を考えて参考にすすめていきたいと思う。
- ・今後の働き方や人生について考える良い機会になりました。
- ・年金制度など聞く機会がなかったので参加して良かったです。自分の人生設計をしたいなと思います。
- ・早い段階から準備が必要であることが理解できました。ありがとうございました。



編集後記

本年もナースセンターは看護職のみならずのキャリアや希望に応じた復職をサポートしています。復職に不安のある方や就職活動を始めようと思っている方など一度ナースセンターにご相談ください。協会員、非会員に関わらずご利用いただけます。

ご連絡お待ちしております。

(担当/池田・相川・小田切)

(ナイチンゲール 名言・格言集より)

人生を生きるには、修練が必要です。
「まずまずの目的、過ち多き行為、
ぐらぐらしている意志」のうちに人生を
うやむやに過ごしてはなりません。



— フローレンス・ナイチンゲール —