

ナースセンターだより



発行／公益社団法人山梨県看護協会
山梨県ナースセンター

〒400-0807 山梨県甲府市東光寺2-25-1
TEL 055-226-0110 FAX 055-222-5988
E-mail yamanashi@nurse-center.net

今のところ減少傾向にある新型コロナウイルス感染症。これから冬を迎え予想される第6波に備え、医療提供体制の整備が急務だといわれています。新しい生活様式が定着しつつありますが、引き続き感染予防対策を徹底しましょう。



Contents

- ② COVID-19 山梨県ナースセンターの取り組み
- ③ 新型コロナウイルスワクチン接種にかかる研修会開催報告
ワクチン接種業務への就業準備金の申請の締め切り
- ④ 新型コロナウイルス感染症 感染予防策視覚教材 (DVD) の活用
- ⑤ 私の復職ストーリー 潜在看護職員復職支援研修を活用して
- ⑥ 山梨県ナースセンター求人登録状況
- ⑧ eナースセンターで求人検索をして就職活動
看護職員就職ガイダンスWEB開催のご案内
編集後記

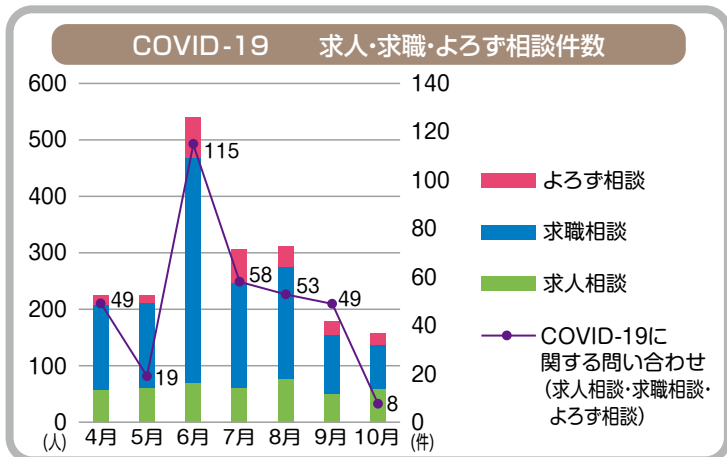
COVID-19 山梨県ナースセンターの取り組み

(令和3年4月～10月)

山梨県ナースセンターは、新型コロナウイルス感染症に係る人材確保において、潜在看護職の皆様にご協力いただき、関係機関と連携し以下のような取り組みを行っております。

潜在看護職の皆様には、ワクチン接種の担い手など、新型コロナウイルスに係る就業等にご協力をいただき感謝申し上げます。

日付	内容
4月	本格的（全国）にワクチン接種人材確保が始まる
4月19日	中央ナースセンターからeナースセンター求職登録者・届出制度「とどけるん」（以下「とどけるん」）登録者 49,392 人にワクチン接種業務に関する就業依頼メールを一斉送信
5月21日	「看護職員確保対策事業等実施要項」の一部改正（ナースセンター事業に新型コロナウイルス感染症に係るワクチン接種人材確保業務を追加） ① eナースセンターに ② ワクチン研修受講 ③ 5月21日以降12月4日までに新たに →就業準備金3万円を支給雇用されワクチン接種業務に従事
6月1日	・「新型コロナウイルスワクチン接種にかかる研修会」開催について、山梨県看護協会（以下、協会）ホームページに掲載「とどけるん」登録者 594 人に開催案内通知（うち事前登録者 [※] 32 人に一斉メール） ※未就業者でコロナ関連業務に就業可能であり、あらかじめ登録をしていた看護職
6月9日	第1回新型コロナウイルスワクチン接種にかかる研修会開催 受講者 25 人（うち事前登録者 10 人）、受講証明書発行 25 人
6月14日	新型コロナウイルス感染症にかかるワクチン接種業務 就業準備金に関する案内を協会ホームページに掲載
6月15日	第2回新型コロナウイルスワクチン接種にかかる研修会開催 受講者 36 人（うち事前登録者 6 人）、受講証明書発行 36 人
6月14日～	ワクチン接種（職域接種）求人情報公開（eナースセンター）3 企業
6月23日	第3回新型コロナウイルスワクチン接種にかかる研修会開催 受講者 35 人、受講証明書発行 35 人
7月1日	・「新型コロナウイルスワクチン接種にかかる研修会」研修会追加開催案内通知 ・就業準備金に関する案内 ※「とどけるん」未就業登録者 520 人 ・研修受講者に受講後の就業状況の確認メールを1回/月送信開始
7月2日	eナースセンター求人含むその他求人情報 一斉メール eナースセンター登録者「ワクチン接種」+事前登録者 127 人
7月12日	第4回新型コロナウイルスワクチン接種にかかる研修会開催 受講者 26 人、受講証明書発行 26 人
7月13日	第5回新型コロナウイルスワクチン接種にかかる研修会開催 受講者 30 人、受講証明書発行 30 人
8月2日	第6回新型コロナウイルスワクチン接種にかかる研修会開催 受講者 24 人、受講証明書発行 23 人
8月4日	・県内感染拡大に伴い、軽症者宿泊施設への就業について（急募）一斉メール eナースセンター登録者「ワクチン接種」207 人、「とどけるん」未就業登録者 385 人 ・就業希望調査回答者のうち、就業希望のある 26 人に電話にて、復職を依頼する
8月19日	eナースセンター求人含むその他求人情報 一斉メール eナースセンター登録者「ワクチン接種」209 人
8月26日	eナースセンター求人情報 一斉メール eナースセンター登録者「ワクチン接種」212 人、「とどけるん」未就業登録者 382 人
9月17日	第7回新型コロナウイルスワクチン接種にかかる研修会開催 受講者 13 人、受講証明書発行 13 人
9月27日	第8回新型コロナウイルスワクチン接種にかかる研修会開催 受講者 4 人、受講証明書発行 4 人



【eナースセンター紹介就職者】

令和3年4月～10月末現在

就業場所	内容	就業人数
企業 (3企業)	ワクチン接種（職域接種）	20人
軽症者宿泊施設	健康観察・有症状時の対応等	15人
保健所	積極的疫学調査等	3人

新型コロナウイルスワクチン接種にかかる 研修会開催



山梨県ナースセンターは、新型コロナウイルスのワクチン接種の担い手確保に向けた取り組みが進む中、資格を持ち現在は職場を離れている「潜在看護職」を対象にワクチン接種業務従事のための研修会を開催しました。内容は新型コロナウイルス感染症の基礎知識や感染対策、ワクチン接種の副作用などの講義動画を視聴した後、既に自治体等でワクチン接種の担い手として活動している看護職が支援者として加わり、演習を行いました。

研修会は第1回（6月）～第8回（9月）まで開催し、受講者193人のうち離職時等の届出制度「とどけるん」の登録者128人、うち74人（11月15日現在）が県や市町村、職域接種を行う企業などでワクチン接種の担い手として活躍されています。



研修参加者の声

- ◆ しばらく業務を離れていたため、研修を受けることで自信がもてました。（市町村）
- ◆ 今までの三角筋への筋肉注射とは違う方法であったので、しっかり学べて良かったです。（診療所・企業、市町村）
- ◆ 実践にもとても役立つ研修であったので、自信をもって業務につくことができました。（市町村）
- ◆ 業務の一連の流れが理解できたので、会場での業務についても戸惑うことはありませんでした。（市町村）
- ◆ コロナの今だからこそ必要な就業なのでみなさんのお役に立てて良かったです。（県、市町村、その他）

（ ）内は就業先



申請書発行のお手続きはお早めに！

新型コロナウイルス感染症にかかるワクチン接種業務への就業準備金について 山梨県ナースセンターへの申請書の発行受付は、12月10日（金）【必着】です

7月末のワクチン接種の完了を目指して、自治体等におけるワクチン接種を行う看護師確保のニーズに対応するため潜在看護職の更なる就業が求められました。この一環として、都道府県ナースセンターにおいてワクチン接種業務への就業希望者として登録を行い、必要なワクチン接種研修を受講し、5月21日以降、12月4日までに新たにワクチン接種業務に従事した看護職の皆様へ、就業支援のための就業準備金として、一人1回限りで3万円を給付することとなりました。

在籍出向等所属先の命令に基づき従事する場合は対象外となります。

申請の締切は、12月27日（月）【消印有効】です。指定された宛先に郵送してください。詳しくは、山梨県看護協会ホームページをご覧ください。

離職時の届出制度「とどけるん」のご登録と情報変更をお願いします

2015年10月の施行開始以来、山梨県ナースセンターでの登録者は2,345人、そのうち未就業者としてナースセンターが把握しているのは617人となります（10月末現在）。ナースセンターはこの届出情報をもとに復職のための情報提供や就業相談、就業あっ旋などの支援を行っています。また、今般の新型コロナウイルス感染症の発生においては、本制度に登録していただいている方々に復職の呼びかけを行いました。その呼びかけに応じた方々が新型コロナウイルス感染症に関連する業務に従事されています。

離職時に届け出た内容（氏名、電話番号、メールアドレスそのほかの連絡先に関わる情報、就業に関する情報など）に変更があった場合には、山梨県ナースセンターまでご連絡をお願いします。

TEL 055 (226) 0110



★離職時に届け出た内容が生じた場合は、その旨をナースセンターへ届け出ること法律上の努力義務に含まれています。

山梨県看護協会ホームページ上で動画を公開し、DVDを貸し出しています
復職の準備や研修会にご活用ください

「感染対策スキルギャップ研修」

新型コロナウイルス感染症 感染予防策 視聴覚教材 (DVD)



復職を考えているけれど、新型コロナウイルス感染症に対する感染予防対策について不安や疑問に思うことはありませんか。

新型コロナウイルス感染症の感染予防策についての最新の基礎知識や技術を学んでいただけるよう、県内で活躍している感染管理認定看護師と感染症専門医監修のもと視聴覚教材 (DVD) を作成し、動画を山梨県看護協会ホームページ上で公開しています。復職の準備にご活用ください。

内容

1. 新型コロナウイルス感染症
2. 標準予防策 (スタンダードプリコーション)
3. 手指衛生 (手洗い・手指消毒)
4. 個人防護用具
5. 種類・着脱について
6. 環境整備
7. リネン・食器の取り扱い
8. 廃棄物の処理
9. 感染経路別予防策
10. ゾーニング
11. 自己管理



デモンストレーションはわかりやすく感染管理認定看護師が行っています。

施設の感染予防対策研修会にもご活用ください

県内医療・福祉施設において、新型コロナウイルス感染症拡大予防を目的に令和3年5月より貸出しを開始し、10月末現在、11施設に貸し出しを行いました。クリニックや訪問看護ステーション、介護老人保健施設、特別養護老人ホームなど医療、介護の現場で、多職種を含む研修に活用していただいています。

視聴レポート

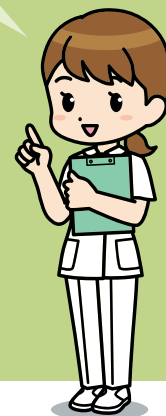
報告者 / 特別養護老人ホーム回生荘 荒井 留美子さん

当施設では、スキルギャップ研修 感染予防対策のDVDを6月21日～7月15日の約1か月間で、主に介護に関わる職員 (介護・看護・相談員・介護支援専門員・栄養管理士等) 計55人が視聴しました。

◆視聴後の感想◆

- ①新型コロナウイルスに関する正しい知識を得る事と、感染予防策を知ることができ、常にイメージをして慌てずに対応することができると思いました。また、施設内で発生した際の対応の大変さも知り、感染源を持ち込まないよう、気を緩めず感染予防をしっかり行いたいと思う気持ちがさらに強くなりました。
- ②毎年、ガウンテクニックを実際に行ったり、手洗いチェッカーを利用して、正しい手洗いを学ぶ等の研修を行っていますが、必要性や注意点等再確認することができて良かったと思います。定期的に視聴したい内容でした。

職員全員が看護協会主催の感染症関連の研修に参加できないので、今後もDVDを活用した研修を継続してほしい等の感想や意見がありました。



貸出し方法

貸し出しを希望される方は山梨県看護協会ホームページ
(<https://www.yna.or.jp/nursecenter/5651/>) をご確認ください。

私の復職ストーリー

— 潜在看護職員復職支援研修を活用して —



現在は3人の子育てをしながら自分らしく働く上田さん
復職を決めたきっかけや現在の様子を伺いました

公益社団法人山梨県看護協会
ますほ訪問看護ステーション 上田 総子



潜在看護職員復職支援研修（以下、研修）を活用し復職をしようと思ったきっかけを聞かせてください。

末の息子を保育所に預けるようになり、だんだん復職してみようかなという思いが出てきたころに、ちょうどナースセンターからの通知で、潜在看護職交流会があることを知りました。復帰に迷いもあったのでとりあえず参加してみることにしました。そこで、潜在看護職員復職支援研修があることを知りました。

なぜ、これまで経験してきた病院ではなく、訪問看護ステーションで研修を受けようと思ったのですか。

私は以前パートとして病院で働いていました。そこではフリー業務が主でした。しかし、より近くで看護をやりたいとの思いから訪問看護ならば、子育てや家庭を両立させ、自分らしく働くことができるのではないかと思いました。ただ病院でしか働いたことがなく、自分にあっているのか不安だったので、まずは訪問看護の現場を見てから決めようと思い研修を受けることにしました。

研修を受け復職にむけて気持ちにどのような変化がありましたか。

研修では、実際に訪問に行かせていただき、そこではじっくり時間をかけて処置や清潔ケアをされていました。一人暮らしの方や医療的処置が必要な方など、いろいろな方が在宅で過ごされていることに驚き、また、それを支えているんだと実感しました。

1人で訪問して判断することに不安感じていましたが、困った時は電話などでも相談できると聞き、少し不安も軽減しました。働ける時間と同じ時間帯で研修を受けたので、生活パターンもイメージしやすかったです。

現在は、どのような形で働いていますか。

現在、週4～5日の9時～15時で勤務しています。1ヶ月の予定表を自分で立てていくので、休みの調整もしやすいように思います。子供の急な発熱の時にも「大丈夫」とすぐに対応してもらっています。

うちには子供は3人いて、保育所の送迎や家事、育児のことを考えると、今の私にはこの働き方がちょうど良いと感じています。

今後の目標と、復職したいと考えている看護職へのメッセージを聞かせてください。

今後の目標は、利用者さんの在宅での生活を支える一員として成長していきたいです。

復職にあたって、タイミングや働き方など迷いや不安もあるかと思います。私がそうでした。でも就業相談や復職研修を活用し、心構えができたことで一歩ふみだせたと思います。つないでくれたナースセンターにも感謝です。また、看護に携わることができて良かったです。

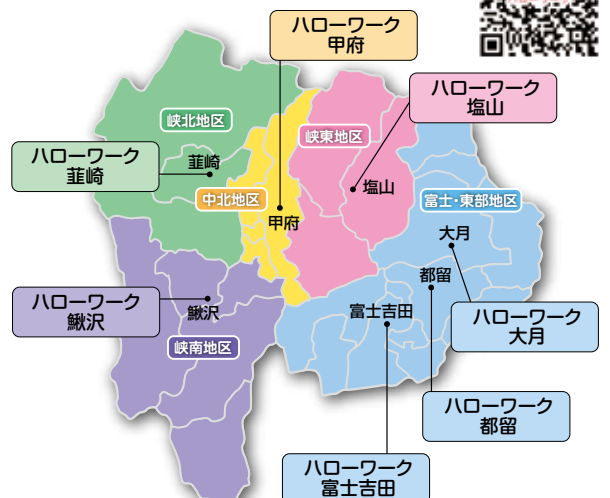
ナースセンター相談員によるハローワーク巡回相談実施中



看護師資格をもったナースセンター相談員が、県内7カ所のハローワークにおいて巡回相談を行っています。看護職の求人情報・紹介に関すること、復職に向けた研修についての情報提供などを行っています。

巡回場所・相談日

■ ハローワーク甲府	第2木曜日11:00-15:00
■ ハローワーク塩山	第3木曜日10:00-14:00
■ ハローワーク富士吉田	第1木曜日10:00-14:00
■ ハローワーク都留	第3水曜日10:00-12:00
■ ハローワーク大月	第4木曜日10:00-12:00
■ ハローワーク鵜沢	第1月曜日10:00-12:00
■ ハローワーク韮崎	第4火曜日10:00-14:00



詳しい日程は、山梨県看護協会ホームページ
(<https://www.yna.or.jp/nursecenter/2676/>) をご覧ください。



山梨県ナースセンター

求人登録状況

【常勤】期間の定めのない雇用

【非常勤】期間の定めのある1ヶ月以上の雇用

求人番号	施設名	住所	職種				雇用形態			保育所等
			保	助	看	准	正規	正以規外	非	
1. 病院										
S0138972	山角病院	甲府市美咲1-6-10			●	●	●			
S0139375	湯村温泉病院	甲府市湯村3-3-4			●	●	●			●
S0016419	甲府城南病院	甲府市上町753-1			●		●			
S0016614	恵信甲府病院	甲府市上阿原町338-1			●	●	●			
S0050432	甲府共立病院	甲府市宝1-9-1	●	●	●	●	●			●
S0016396	独立行政法人地域医療機能推進機構山梨病院	甲府市朝日3-11-16			●		●			
S0139449	貢川整形外科病院	甲府市新田町10-26			●		●			●
S0016525	甲府脳神経外科病院	甲府市酒折1-16-18			●		●			
S0016394	住吉病院	甲府市住吉4-10-32			●	●	●			
S0139263	恵信梨北リハビリテーション病院	甲斐市岩森1111			●	●	●			
S0057745	竜王リハビリテーション病院	甲斐市万才287			●	●	●			●
S0016509	三枝病院	甲斐市竜王新町1440			●	●	●	●		
S0016445	武川病院	中巨摩郡昭和町飯喰1277			●	●	●			
S0016502	山梨大学医学部附属病院	中央市下河東1110			●					● ●
S0046826	医療法人社団高原会	南アルプス市荊沢255			●	●	●			●
S0050432	巨摩共立病院	南アルプス市桃園340	●	●	●	●	●			●
S0156280	白根徳洲会病院	南アルプス市西野2294-2			●		●			●
S0186311	恵信葦崎相互病院	葦崎市一ツ谷1865-1			●	●	●	●		
S0101455	北杜市立甲陽病院	北杜市長坂町大八田3954			●	●	●			●
S0050167	北杜市立塩川病院	北杜市須玉町藤田773			●	●	●			●
S0016418	山梨リハビリテーション病院	笛吹市春日居町小松855			●		●			●
S0016406	石和温泉病院	笛吹市石和町八田330-5	●		●	●	●			
S0126538	甲州リハビリテーション病院	笛吹市石和町四日市場2031			●	●	●			●
S0050432	石和共立病院	笛吹市石和町広瀬623	●	●	●	●	●			●
S0169548	一宮温泉病院	笛吹市一宮町坪井1745	●		●		●			
S0046308	日下部記念病院	山梨市上神内川1363			●	●	●			●
S0016416	加納岩総合病院	山梨市上神内川1309	●		●		●			●
S0016388	山梨厚生病院	山梨市落合860	●		●		●			●
S0016399	飯富病院	南巨摩郡身延町飯富1628			●	●	●			
S0044418	峡南医療センター富士川病院	南巨摩郡富士川町鯉沢340-1			●		●			
S0016432	峡南病院	南巨摩郡富士川町鯉沢1806			●	●	●			●
S0016390	富士吉田市立病院	富士吉田市上吉田東7-11-1			●		●			●
S0169676	都留市立病院	都留市つる5-1-55		●	●		●			●
S0166324	上野原市立病院	上野原市上野原3504-3			●		●			
S0016387	山梨赤十字病院	南都留郡富士河口湖町船津6663-1		●	●		●			●

2. クリニック										
S0114774	笹本整形外科	甲府市古上条町446			●	●	●			●
S0187366	こうふ花輪皮ふ科	甲府市上石田1-12-7			●		●			
S0016497	東甲府医院	甲府市桜井町299			●	●	●			
S0016417	順聖クリニック	甲府市湯村1-5-19			●	●	●			●
S0149457	ひろクリニック	甲府市中小河原1-9-12			●	●		●		
S0189055	あさかわレディースクリニック	甲府市北口3-8-16			●	●		●		
S0140388	甲府昭和腎クリニック	中巨摩郡昭和町押越789			●		●			
S0036982	げんきキッズクリニック	中巨摩郡昭和町河東中島748-1	●		●		●			
S0162447	甲府昭和形成外科クリニック	中巨摩郡昭和町西条5266-1			●		●			
S0188664	こぐれ眼科クリニック	中巨摩郡昭和町押越70-1			●	●	●			●
S0175296	竜王レディースクリニック	甲斐市篠原2199		●			●			
S0188428	いけだ糖尿病甲状腺クリニック	甲斐市中下条939-2	●		●		●			
S0188805	白根なかざわクリニック	南アルプス市在家塚52-6			●	●				●
S0179202	弦間医院	笛吹市一宮町末木864-2			●		●			●
S0186549	高橋医院	西八代郡市川三郷町岩間1890			●	●	●			

3. 福祉施設										
S0154771	アサヒサンクリーン山梨営業所	甲府市上石田2-31-38			●	●				●
S0114774	おおくにいいき通所介護(おおくにいいきプラザ内)	甲府市大里町5315			●	●	●			●
S0170057	アルファケア北甲府介護施設	甲府市山宮町703-1			●	●	●			●
S0179161	フォレスト小瀬デイサービスセンター	甲府市上町1211-2			●	●	●			
S0016616	介護老人保健施設甲府相川ケアセンター	甲府市塚原町359			●	●	●			
S0149443	デイサービスセンター甲斐の郷	甲府市大手1-4-45			●	●				●

●令和3年11月15日現在eナースセンターに求人登録中の「山梨県内の常勤・非常勤職員」を募集している施設について掲載しております。

●求人は、常時変動するため充足している施設や掲載されていない施設があります。

●最新の募集状況(募集の有無)や求人の詳細等についてはナースセンターまで、お問い合わせください。 TEL 055-226-0110

S0178059	有限会社小春日和	甲府市中小河原町1608-1				●	●		●		
S0054003	介護老人保健施設NAC湯村	甲府市湯村3-15-13				●	●	●			
S0130456	特別養護老人ホーム風林荘別館	甲府市宮原町1227-1				●	●	●			
S0186375	特別養護老人ホーム尚古園	甲府市和田町2948-6				●		●			
S0186375	尚古園デイサービスセンター	甲府市和田町2948-6				●	●			●	
S0184116	介護老人保健施設甲府南ライフケアセンター	甲府市住吉5-24-14				●	●	●			
S0137850	ツクイ甲府中央	甲府市中央4-12-4				●	●	●		●	
S0131884	フォーリーブス甲府	甲府市東下条町107				●	●	●			
S0108583	介護老人保健施設フルリール甲府	甲府市大津町1509-1				●	●	●			
S0170965	社会福祉法人シーアンドシー福祉会 パティオ蓬沢	甲府市蓬沢1-7-35				●	●	●			
S0155456	介護老人保健施設ひばり苑	中巨摩郡昭和町飯喰1277				●	●			●	
S0188789	特別養護老人ホーム「らくえん」	中央市極楽寺748				●	●	●			
S0162429	特別養護老人ホーム仁生園	北杜市長坂町小荒間1293				●	●			●	
S0174844	介護老人保健施設峡北シルバーケアホーム	北杜市長坂町渋沢907				●	●	●			
S0016669	介護老人保健施設ケアホーム花菱	南アルプス市田島1105				●	●	●			
S0131884	放課後等デイサービスおおは白根事業所	南アルプス市在家塚1158-3				●	●	●			
S0165965	介護老人保健施設いちのみやケアセンター	笛吹市一宮町竹原田1255-1				●	●	●	●		
S0130845	デイサービスいすみ	笛吹市一宮町金田52-3				●	●			●	
S0183764	社会福祉法人笛吹市社会福祉協議会一宮通所介護事業所	笛吹市一宮町竹原田40				●	●			●	
S0117874	寄りあい所みさか(小規模多機能型居宅介護)	笛吹市御坂町下野原839-1				●	●			●	
S0178059	サービス付き高齢者向け住宅而今庵	笛吹市石和町東高橋401-1				●	●			●	
S0183764	社会福祉法人笛吹市社会福祉協議会石和通所介護事業所	笛吹市石和町下平井578				●	●			●	
S0117874	特別養護老人ホーム寿ノ家	笛吹市石和町四日市場2031				●	●	●		●	
S0183764	社会福祉法人笛吹市社会福祉協議会八代・境川通所介護事業所	笛吹市八代町南326-1				●	●			●	
S0183764	社会福祉法人笛吹市社会福祉協議会春日居通所介護事業所	笛吹市春日居町加茂77-1				●	●			●	
S0175501	障害者支援施設はまなし寮	南都留郡富士河口湖町船津6663-1				●		●			
S0130845	デイサービスうらら	富士吉田市ときわ台1-1-26				●	●			●	●
S0114935	ニチイケアセンター富士吉田	富士吉田市上吉田7-17-22				●	●			●	●
S0137850	ツクイ富士吉田	富士吉田市上吉田東1-8-13				●	●	●		●	
S0137850	ツクイ都留四日市場	都留市四日市場1052-2				●	●			●	
S0137850	ツクイ都留中津森(訪問入浴)	都留市中津森1033-2				●	●	●		●	
S0160900	みのりの里介護老人保健施設旭ヶ丘	上野原市上野原7806				●	●	●			

4. 訪問看護ステーション

S0114774	おおくに訪問看護ステーション	甲府市大里町5328	●	●	●	●	●	●	●		
S0061286	株式会社N・フィールド 訪問看護ステーションデューン甲府	甲府市丸の内2-28-9寺田ビル2階				●	●	●			
S0050432	甲府訪問看護ステーションすずかけ	甲府市丸の内2-9-28	●			●		●			
S0179973	訪問看護ステーションつゆき	甲府市朝氣3-18-5				●		●			
S0137835	訪問看護リハビリステーションコスモ・アンシア	甲府市相生3-3-14	●			●		●		●	
S0186235	訪問看護ステーションウィズアス	甲府市美咲1-7-17 ノア桂102号	●			●		●			
S0189326	ライフサポートひかり訪問看護ステーション	甲府市長松寺町7-13サンマリナーナ長松寺1-A				●	●			●	
S0185163	甲斐訪問看護ステーション	甲斐市富竹新田552-1ルピナス2階	●			●		●			
S0050432	訪問看護ステーションあらくさ	南アルプス市桃園377-2	●			●		●			
S0178058	北杜市立ハケ岳訪問看護ステーション	北杜市長坂町長坂上条2575-19				●				●	
S0184220	訪問看護ステーションあやめ北杜	北杜市高根町箕輪3212-1マンションハビネス201号室				●	●	●			
S0169548	いちのみや訪問看護ステーション	笛吹市一宮町坪井1737-4	●			●		●			
S0179352	甲州市社会福祉協議会訪問看護ステーション	甲州市塩山上於曾977-5	●			●		●			
S0160830	訪問看護ステーションふじ	南巨摩郡富士川町鯉沢1544-1				●		●		●	
S0178000	訪問看護ステーションさくら	富士吉田市緑ヶ丘2-6-12メゾングリーンヒル1F	●			●		●			
S0162840	つる訪問看護ステーション	都留市上谷2-1-15新町別館B棟				●		●		●	
S0187478	幸訪問看護ステーション	南都留郡富士河口湖町小立4545-3				●		●		●	
S0188151	メディホス訪問看護河口湖	南都留郡鳴沢村2357-1				●		●			
S0165412	セントケア大月開設準備室	大月市大月町花咲390大月フラワーハイツ1C				●		●			

5. その他

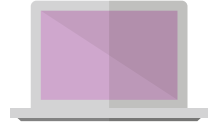
S0179064	山梨県健康管理事業団	甲府市宝1-4-16				●	●			●	
S0016657	甲府市南東地域包括支援センター	甲府市国玉町951-1	●			●		●			
S0162840	指定ゆうき居宅介護支援事業所	甲府市住吉1-15-23				●		●		●	
S0100111	甲府市西地域包括支援センター	甲府市上石田1-8-20	●					●			
S0157952	山梨県立大学看護学部(基礎看護学)	甲府市池田1-6-1				●				●	
S0189023	甲府市役所(地域保健課)	甲府市相生2-17-1	●							●	
S0189473	株式会社日本教育クリエイティブ三幸福祉カレッジ	中巨摩郡昭和町西条1700-4 STKビル4F				●		●		●	
S0188015	甲斐市役所健康増進課	甲斐市篠原2610	●			●		●		●	
S0146539	健康科学大学産前産後ケアセンター	笛吹市石和町窪中島587-36		●		●		●		●	
S0016406	ケアハウス石和	笛吹市石和町八田330-5				●		●			
S0186538	(医)輝 きらきら保育園	山梨市三ヶ所787-3				●	●	●		●	
S0182203	富士川町役場福祉保健課	南巨摩郡富士川町長澤2374-2	●			●		●		●	
S0137624	山梨県立わかば支援学校ふじかわ分校	南巨摩郡富士川町鯉沢5673-12				●	●			●	
S0187312	峡南保健福祉事務所	南巨摩郡富士川町鯉沢771-2	●			●		●		●	
S0187726	小菅村立小菅中学校	北都留郡小菅村4590	●			●				●	

eナースセンターで求人検索をして就職活動

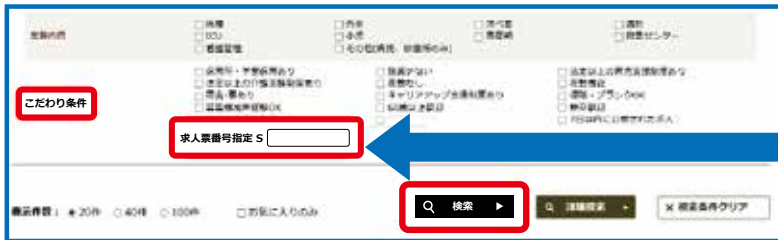


山梨県ナースセンターのホームページの「看護職の求人情報」や前頁(P6.7)の求人一覧に掲載している、施設の求人番号をeナースセンターの求人検索に入力することで、求人内容を閲覧することができ、eナースセンターを介して施設への問い合わせや応募をすることができます。

自宅にいながら、求人情報を閲覧することができ就職活動が行えます。



- ① eナースセンターにログイン(新規登録)する。 ※登録・紹介はすべて無料です。
- ② **求職情報を検索**をクリックし、**こだわり条件の求人票番号指定 S**に、ホームページの「看護職の求人情報」や前(P6.7)の「求人登録状況」に掲載している、**施設の求人番号**を入力し、**検索**をクリックする。



- ③ 該当する施設が表示されたら求人番号をクリックすると、求人内容を閲覧することが可能となり、求人情報画面より求人内容を確認したあとは、システムを介して直接問い合わせや応募を行うことができます。

看護職員就職ガイダンスWEB開催のご案内

WEB

開催方法：本事業に参加する県内の医療・福祉施設等が作成した「施設魅力 PR 動画」を、山梨県看護協会ホームページ上に視聴期間、参加者限定で公開します。

申込み後、登録していただいた住所に「施設案内パンフレット」を12月13日(月)以降、順次郵送します。

求職者、求人施設には無料職業事業に基づき紹介、あつ旋を行います。

視聴期間：令和3年12月21日(火) 10:00 ~ 令和4年1月17日(月) 15:00

対象者：看護職(保健師・助産師・看護師・准看護師)の資格を有し、医療・福祉施設等に就職を希望する方
県内に就業を希望する看護学生

申込方法：山梨県看護協会ホームページ(https://www.yna.or.jp/2021_nc_guidance/)の申込みフォームよりお申込みください。

申込期限：令和3年12月16日(木) 14:00

※ガイダンスに関する詳細は要項、チラシをご覧ください。



編集後記



早いもので師走となりました。今年も多くのみなさまにご支援とご協力をいただきナースセンターの事業をすすめることができました。ありがとうございました。

ナースセンターはこれからも看護職としてのキャリアとその人らしい働き方ができるよう支援します。
(担当/池田・相川・小田切)

(ナイチンゲール 名言・格言集より)

私たちは、自分が誉められるためにだけでなく、私たちが選んだこの仕事に名誉をもたらし、それを前進するために、心を打ち込んで事を成し遂げていこうではありませんか。



— フローレンス・ナイチンゲール —