

ナースセンターだより

vol.97

発行／公益社団法人山梨県看護協会
山梨県ナースセンター〒400-0807 山梨県甲府市東光寺2-25-1
TEL 055-226-0110 FAX 055-222-5988
E-mail yamanashi@nurse-center.net

今年一月一日に能登半島地震が起り、甚大な被害を受け復興・復旧にはまだまだ時間がかかりそうです。そんななか山梨県から災害支援活動として、それぞれの立場の看護職が派遣されました。これまでの支援活動の経験やノウハウを活かして、大きな災害に備えることの重要性を改めて感じました。誇りを持って活動した方々に敬意を表したいと思います。



Contents

- ② 令和5年度ナースセンター事業報告
- ③ 令和6年度ナースセンター事業・研修の紹介
ナースセンターが行う就業のためのキャリア支援と研修一覧
- ④ 令和6年4月から労働条件明示のルールが改正されました
第2回マイナンバー制度と看護職資格の届出と
新たなシステムとサービスの提供
- ⑤ 山梨県ナースセンター求人登録状況
- ⑥ ナースセンター・ハローワーク連携相談支援事業
ナースセンターをご活用ください
ナースセンターを活用した再就職活動の実際／編集後記

令和5年度 ナースセンター事業報告(11月~令和6年3月)

潜在看護職交流会

日時●令和5年11月28日(火) 10:00~11:40
 会場●公益社団法人山梨県看護協会 看護教育研修センター
 内容●情報提供「最近の医療界・看護界の動向」「県内の医療現場の動向」
 公益社団法人山梨県看護協会会長 佐藤 悦子

復職者の体験談
 体験発表者と参加者との座談会
 ナースセンターからのお知らせ

申込人数:7人 参加人数:6人

アンケートより

- 皆さんの現状や気持ちを聞いて勉強になりました。
- 実際に復職者のお話を聞いたり、同じように子育て中で復職に悩む方の体験談を聞いてとても参考になりました。



座談会では活発な情報交換ができました

看護職員就職ガイダンス

日時●令和5年12月6日(水) 13:30~15:30
 会場●公益社団法人山梨県看護協会 看護教育研修センター
 内容●施設ごとにブースを設け、求職者等が複数のブースを訪問し、各施設の担当者から直接仕事の内容や採用に関する情報を聞くことができる。
 相談コーナーでは、専門の相談員が就職に関する相談を受付ける。



各ブースで求職者は熱心に質問し、質問に対して、求人施設担当者は丁寧に答えていました

内 訳		人	割合(%)
看護職	未就業	12	6.4
	就業中	2	1.1
看護学生	専門学校2年生	67	35.8
	大学2年生	106	56.7
総 計		187	100.0

アンケートより

- ガイダンスに参加して、就職活動に役立つかとの問いに対して、回答が得られた88人の看護職者、看護学生共に全員が「非常に役に立つ」「役に立つ」と回答していました。
- ガイダンスに参加して施設紹介・PR・人材確保に役立つかとの問いに対して、回答の得られた37施設のうち9割が「非常に役に立つ」「役に立つ」と回答していました。
- 看護学生さんの参加が多く、看護職者の参加を増やしてほしいという声も聞かれました。

退職後再就業支援研修

「看護職として今から考えるキャリア後期の考え方・働き方」講座

日時●令和6年2月2日(金) 13:30~16:00
 会場●公益社団法人山梨県看護協会 看護教育研修センター
 内容●キャリア後期の生活設計を考える 高岡総合事務所 特定社会保険労務士 笹本 裕也 氏

- 60歳以降の雇用に関する社会的背景と現状
- キャリア後期を支える組織の制度・国の制度
- キャリア後期の働き方

- 看護職として今から考えるキャリア後期の考え方・働き方
 ナースセンター・ハローワーク連携相談支援事業担当 相談員 滝口 かえで
- ナースセンターからの情報提供

申込人数:24人 参加人数:20人



みなさん、講師の話をもっと真剣に聞いていました

アンケートより

- 定年年齢が65歳になると良いが、ならないのであれば定年前に65歳の年齢まで働けるところに移った方が良いのかと考えています。講義を参考に色々今後のことを考えたいと思います。
- 自分の強みやキャリアの棚卸しをしようと思います。ナースセンターをもっと活用しようと思いました。

再就職支援研修

①未就業看護職者のための感染予防研修 ②未就業看護職者のための介護事故予防研修

日時●①令和6年2月28日(水) 13:00~15:30 ②令和6年3月7日(木) 13:00~15:30

会場●公益社団法人山梨県看護協会 看護教育研修センター

内容●①②共通 医療界・看護界を取り巻く動向 公益社団法人山梨県看護協会会長 佐藤 悦子

- ①標準予防策 感染経路別予防策 村田 博美 氏(城東病院・感染管理認定看護師)
 手指衛生 手洗い演習他 堀口 まり子 氏(健康科学大学 看護学部看護学科成人看護学・講師)
- ②介護事故予防の基本的な考え方 介護事故予防と看護職者の役割
 KYT(演習) 坂本 裕美 氏(介護老人保健施設ケアセンターいちかわ・主任)
 望月 富士穂 氏(甲府共立病院・総看護師長)

①申込人数:6人 参加人数:5人 ②申込人数:8人 参加人数:7人



現職の頃を思い出しながら、楽しく演習していました

アンケートより

- 研修内容について就職時には「活かせる」と全員が回答しました。
- 講義と演習がセットで分かりやすかった。



令和6年度 ナースセンター事業・研修の紹介

ナースセンターは1992年に制定された「看護師等の人材確保の促進に関する法律」に基づき全国に設置されました。山梨県ナースセンターは山梨県看護協会が山梨県から指定を受け、以下の看護職員の確保・定着のための事業を行っています。

事業名	☆山梨県委託事業 ★協会事業	開催日	内 容
ナースバンク事業☆			
1. 医療機関等看護職員需要調査の実施		4月～5月	県内の病院、診療所、福祉施設等に対して需要調査を実施し、看護職員の確保の動向及び求人状況を調査しています。
2. 未就業者の就業状況の実態把握		4月～5月 通 年	離職時等の届出制度「とどけるん」の未就業登録者に就業意向調査を行い、個別支援を行っています。
3. 離職者の実態把握		2月～3月 通 年	医療機関や福祉施設等の管理者及び、退職者個人からの届け出情報により「とどけるん」への登録を行い個別支援につなげています。
4. NCCS の運用・届出システムの運用		通 年	「とどけるん」「e ナースセンター」のシステムを円滑に活用できるようサポートし看護職の確保・定着につなげています。
5. 無料職業紹介・就業相談・指導		通 年	就業希望者に医療機関や福祉施設等の求人情報を提供し、無料職業紹介を行い就職への支援を行っています。(面接・電話相談)
6. ナースセンター・ハローワーク連携相談支援事業		月1回巡回	県内7カ所のハローワークで看護師等への巡回相談を行い、再就職を希望している方にナースセンターとハローワークが連携して就職支援を行っています。
7. 情報の提供		年2回発行 通 年	「とどけるん」に登録している未就業の方に医療及び看護に関する新しい情報の提供を行っています。
8. よろず相談		通 年	看護職の確保・定着に関する相談を行っています。
9. 看護職員確保対策連絡協議会		2回/年	看護職員の人材確保を効果的に推進する為に、看護職の確保、定着への対策を協議、検討しています。
「看護の心」普及事業☆		8月開催 予定	
1. 「看護の心」講演会の開催 2. 高校生進路相談			県下の中・高校生を対象に看護に対する理解を深め、より魅力ある職業としてイメージアップされるよう「看護の心」の普及・啓発活動を行っています。また、各看護教育機関の個別相談を行っています。
看護職の心の健康相談事業☆		1回/月	
看護職の心の健康相談			看護職のメンタルヘルスに関して、臨床心理士等を招聘し、専門的な立場で、カウンセリングやコンサルテーションを行うことにより、看護職が心の健康を取り戻し、活き活きと働き続けられるよう支援しています。
新人看護師指導担当者研修事業☆		9月10月 (3日間)	
新人看護師指導担当者のための研修会			新卒看護師の離職対策として、新卒看護師指導担当の看護師の研修会を実施しています。
働き続けられる職場づくりの推進★		検討中	
看護職の健康と安全に配慮した「労働安全衛生ガイドライン」ヘルシーワークプレイスの施設への周知			山梨県看護協会社会経済福祉委員会とともに、ヘルシーワークプレイスを実現するための研修会を実施しています。
新 山梨県看護職員確保・定着コーディネーター事業☆		通 年	
			看護職員の確保定着が困難な医療機関等にコーディネーターを派遣し、看護職員が働き続けられる職場環境を支援することにより、看護職員の離職を防止し、看護職員の確保・定着に寄与します。
新 看護補助者の確保・定着の推進★		検討中	
			看護補助者と看護職がチームとなって共に看護を実践していけるよう、ハローワークとの連携を図りながら看護補助者の確保・定着を推進していきます。

ナースセンターが行う就業のためのキャリア支援と研修一覧

ナースセンターは無料職業紹介所として、お仕事の相談や施設への紹介を行っている他、相談者の就業に関する気持ちの段階に応じた研修を行っています。ご自身の気持ちの段階に応じた研修等にご参加ください。研修の詳細は山梨県ナースセンターホームページ (<https://www.yna.or.jp/career/169/>) をご確認ください。



研修・事業名	研修・事業内容	開催時期	気持ち別段階			
			働きたくない、働きたくないわけではないが、働いていない・働けない	働きたいが不安が大きい	働きたいが少し不安がある	働きたい
潜在看護職交流会★	潜在看護職が一歩を踏み出し再就業に繋ぐことができる交流会を企画しています。	11月 予定				
再就業支援研修★	再就業に必要な内容として、令和5年度は「医療・看護の動向」「感染予防・介護事故予防」に関する内容で研修を実施しました。	8月・10月 予定				
定年退職後の就業支援研修★	看護職として積み重ねてきたこれまでの知識や経験を活かし、プラチナナースとして活躍するためのセカンドキャリアについて考える機会となるよう企画しています。	2月 予定				
潜在看護職員復職支援研修☆	病院等への就業希望がある看護職を対象に、病院等における最新の看護の習得職場に復帰を図るため、看護職が実務研修が受けられるよう支援しています。	通 年				
医療施設紹介事業☆ (看護職員就職ガイダンス)	看護職のライフサイクルやライフスタイルに合わせた働き方・働く場所を紹介し、県内の医療施設等における看護職の人材確保を促進するための機会を提供しています。	12月 予定				

令和6年4月から労働条件明示のルールが改正されました。

労働条件には必ず明示しなければならない事項*がありますが、2024年4月からは以下の事項が追加されました。

*労働者を使用する者は、労使契約の締結時に給与や労働時間などの内容を明示する義務があります。これは労働基準法第15条にて定められており「労働条件明示の義務」と呼ばれます。また、労働条件の明示義務は、正社員や契約社員、パートタイムやアルバイトなど雇用形態に関係なく、どの労働者に対しても企業がおこなう義務があります。

労働契約の締結・更新のタイミングの労働条件明示事項が追加事項

新しく追加された明示事項

✓ 就業場所・業務の変更範囲

※同法人内で就業場所の異動がある場合は明示が必要

✓ 更新上限の有無と内容

※通算契約期間または更新回数の上限

✓ 無期転換申込機会

✓ 無期転換後の労働条件

あわせて無期転換後の労働条件を決定するにあたり、就業の実態に応じて正社員等とのバランスに考慮した事項について、説明するように努めなくてはならない

明示のタイミング

対象：すべての労働者

・労働契約の締結時と有期労働契約の更新時

対象：有期契約労働者

・有期労働契約の締結時と更新時

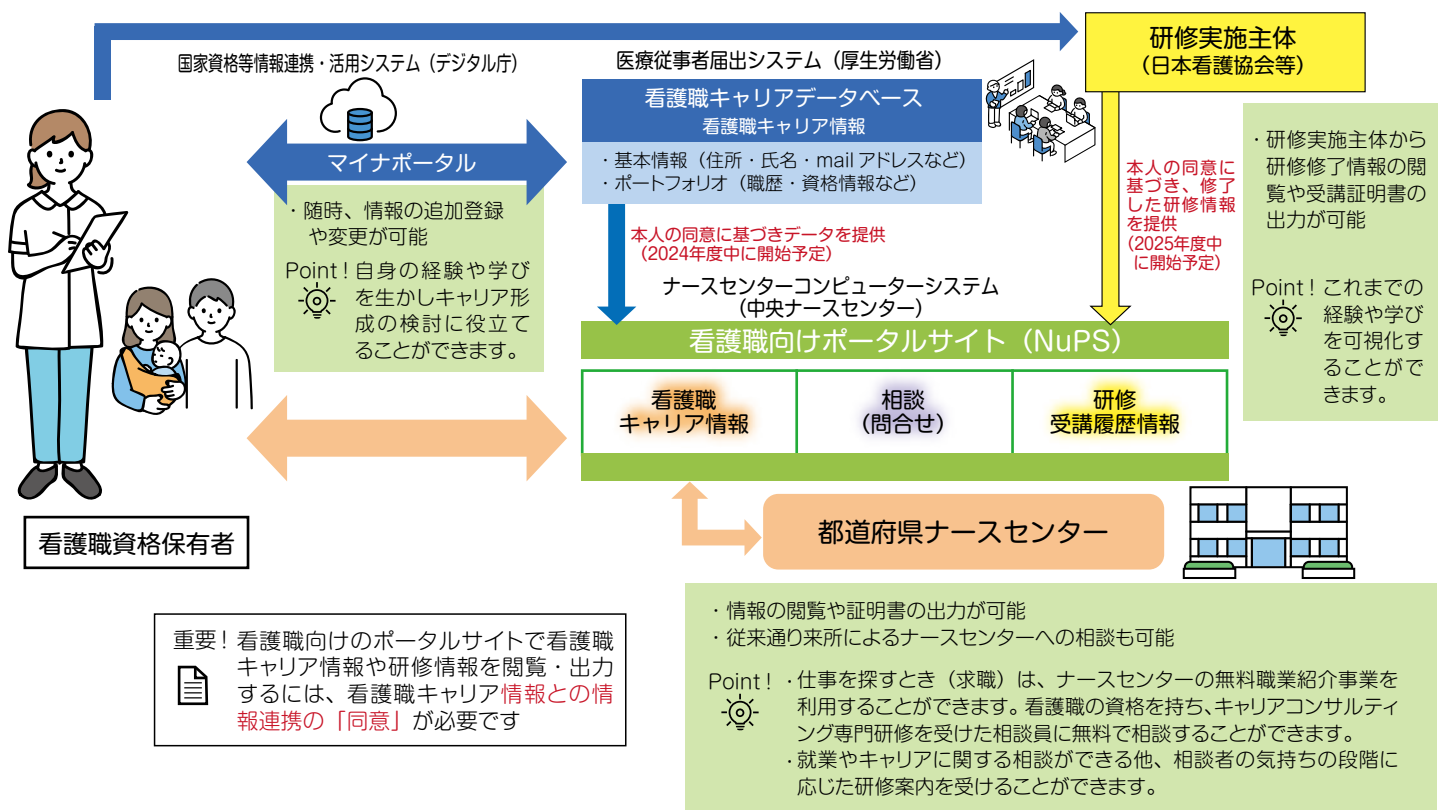
対象：有期契約労働者

・無期転換ルールに基づく無期転換申込権が発生する契約の更新時

第2回 マイナンバー制度と看護職資格の届出と新たなシステムとサービスの提供

ナースセンターだより Vol.96 では、デジタル改革関連法(令和3年5月19日公布)に基づき、令和6年度より医療関係資格(22種類)の資格情報について、マイナンバー制度の活用を図る方針で政策がすすめられ、日本看護協会は看護職の人材活用システムのサービス提供を目指していることについて掲載しました。

今回は日本看護協会の目指している看護職の人材活用システムのサービス提供内容について紹介します。





山梨県ナースセンター 求人登録状況

- 掲載中の施設は現在、看護職の募集を行っています。
求人情報の詳細は「eナースセンター」に掲載しています。
- 求人情報は常時変動します。最新の情報や施設への見学、面接(紹介)を希望する方は、「eナースセンター」の問い合わせ機能をご利用いただくか、ナースセンターまで直接お問い合わせ下さい。TEL:055-226-0110

令和6年/4/11現在

求人番号	施設名	所在地
------	-----	-----

求人番号	施設名	所在地	
1	S0138972	山角病院	甲府市
	S0050432	甲府共立病院	甲府市
	S0016396	JCHO山梨病院	甲府市
	S0122056	城東病院	甲府市
	S0016392	市立甲府病院	甲府市
	S0016525	甲府脳神経外科病院	甲府市
	S0016419	甲府城南病院	甲府市
	S0139449	真川整形外科病院	甲府市
	S0135306	HANAZONOホスピタル	甲府市
	S0016614	恵信甲府病院	甲府市
	S0016429	国立甲府病院	甲府市
	S0016394	住吉病院	甲府市
	S0016509	三枝病院	甲斐市
	S0139263	恵信梨北リハビリテーション病院	甲斐市
	S0016423	赤坂台病院	甲斐市
	S0057745	竜王リハビリテーション病院	甲斐市
	S0016502	山梨大学医学部附属病院	中央市
	S0016445	武川病院	中巨摩郡昭和町
	S0186311	恵信韮崎相互病院	韮崎市
	S0040107	山梨県立あけぼの医療福祉センター	韮崎市
	S0016489	韮崎市立病院	韮崎市
	S0101455	北杜市立甲陽病院	北杜市
	S0050167	北杜市立塩川病院	北杜市
	S0050432	巨摩共立病院	南アルプス市
	S0016426	峡西病院	南アルプス市
	S0156280	白根徳洲会病院	南アルプス市
	S0046826	高原病院	南アルプス市
	S0046308	日下部記念病院	山梨市
	S0016416	加納岩総合病院	山梨市
	S0016388	山梨厚生病院	山梨市
	S0016418	山梨リハビリテーション病院	笛吹市
	S0016407	春日居総合リハビリテーション病院	笛吹市
	S0164579	富士温泉病院	笛吹市
	S0126538	甲州リハビリテーション病院	笛吹市
	S0050432	石和共立病院	笛吹市
	S0016406	石和温泉病院	笛吹市
	S0016802	笛吹中央病院	笛吹市
	S0169548	一宮温泉病院	笛吹市
	S0016580	塩山市民病院	甲州市
	S0050705	身延山病院	南巨摩郡身延町
	S0016399	飯富病院	南巨摩郡身延町
	S0044418	富士川病院	南巨摩郡富士川町
	S0016390	富士吉田市立病院	富士吉田市
	S0194114	回生堂病院	都留市
	S0016387	山梨赤十字病院	南都留郡富士河口湖町

求人番号	施設名	所在地	
2	S0114774	笹本整形外科	甲府市
	S0193506	健友堂クリニック	甲府市
	S0198450	すずきネフロクリニック	甲府市
	S0016497	東甲府医院	甲府市
	S0202749	ひろクリニック	甲府市
	S0016397	三井クリニック	甲府市
	S0116965	箭本外科整形外科医院	甲府市
	S0175296	竜王レディースクリニック	甲斐市
	S0175893	たわら内科クリニック	甲斐市
	S0036982	げんきキッズクリニック	中巨摩郡昭和町
	S0188664	こぐれ眼科クリニック	中巨摩郡昭和町
	S0196667	トータルサポートクリニック	韮崎市
	S0197647	新西原クリニック	富士吉田市
	S0203000	武井クリニック	都留市
	S0200585	共立診療所さるはし	大月市

求人番号	施設名	所在地
------	-----	-----

3	S0114774	おおくにいきいき通所介護(おおくにいきいきプラザ内)	甲府市
	S0154771	アサヒサンククリーン山梨営業所	甲府市
	S0137535	アスモ介護サービス国母(甲府)	甲府市
	S0119874	麦の家	甲府市
	S0130456	特別養護老人ホーム風林荘	甲府市
	S0170057	アルファケア南甲府介護施設	甲府市
	S0161748	デイサービスセンター奥湯村園	甲府市
	S0202525	養護老人ホーム春風寮	甲府市
	S0146549	甲府市中道デイサービスセンター	甲府市
	S0016406	デイサービスいさわ	甲府市
	S0156878	在宅福祉エビーナデイサービスセンター	甲府市
	S0202533	デイサービスセンターブルーアース大里	甲府市
	S0157752	まいほーむいけだ	甲府市
	S0155456	介護老人保健施設ひばり苑	中巨摩郡昭和町
	S0188151	メディホス韮崎	韮崎市
	S0199303	特別養護老人ホームみのる荘	北杜市
	S0174844	介護老人保健施設峡北シビルケアホーム	北杜市
	S0016669	介護老人保健施設ケアホーム花菱	南アルプス市
	S0157752	まいほーむももその(オープン予定)	南アルプス市
	S0188151	メディホス南アルプス	南アルプス市
	S0175501	養護老人ホーム豊寿荘	南アルプス市
	S0175492	介護付有料老人ホーム夢眠やまなし	山梨市
	S0130845	デイサービスいすみ	笛吹市
	S0165965	介護老人保健施設いちのみやケアセンター	笛吹市
	S0204205	養護老人ホーム光珠荘	笛吹市
	S0203011	美咲園	笛吹市
	S0117874	特別養護老人ホーム寿ノ家	笛吹市
	S0117874	寿ノ家デイサービスセンター	笛吹市
	S0111790	在宅支援センター甲州ケア・ホーム	笛吹市
	S0111790	甲州デイサービスセンター	笛吹市
	S0162504	デイサービスセンター石和げんき園	笛吹市
	S0180990	株式会社ケアガーデン風間	笛吹市
	S0157752	まいほーむいさわ	笛吹市
	S0203685	地域密着型特別養護老人ホーム緑と風	甲州市
	S0130845	デイサービスうらら	富士吉田市
	S0165412	セントケア新西原	富士吉田市
	S0175501	障害者支援施設もえぎ寮	大月市
	S0188151	メディホス河口湖	南都留郡鳴沢村
	S0130845	リハビリデイサービス元気丸	南都留郡富士河口湖町
	S0130845	デイサービスたんぼぼ	南都留郡富士河口湖町

4	S0114774	おおくに訪問看護ステーション	甲府市
	S0050432	甲府訪問看護ステーションすずかけ	甲府市
	S0184220	訪問看護ステーションあやめ甲府	甲府市
	S0186235	訪問看護ステーションウィズアス	甲府市
	S0162840	ゆうき訪問看護ステーション	甲府市
	S0162840	真川訪問看護ステーション	甲府市
	S0184220	訪問看護ステーションあやめ甲斐	甲斐市
	S0050432	訪問看護ステーションやすらぎ	甲斐市
	S0057745	しらゆり訪問看護ステーション	甲斐市
	S0162840	訪問看護ステーションほっとほっと韮崎	韮崎市
	S0016489	韮崎市立病院訪問看護ステーション	韮崎市
	S0184220	訪問看護ステーションあやめ北杜	北杜市
	S0050432	かいこま訪問看護ステーション	北杜市
	S0050432	訪問看護ステーションあらぐさ	南アルプス市
	S0157752	訪問看護ステーションももその	南アルプス市
	S0184220	訪問看護ステーションあやめ甲州	山梨市
	S0111790	甲州訪問看護ステーション	笛吹市
	S0169548	いちのみや訪問看護ステーション	笛吹市
	S0181298	訪問看護ステーション西八代	西八代郡市川三郷町
	S0160830	訪問看護ステーションふじ	南巨摩郡富士川町
	S0162840	富士北麓訪問看護ステーション	富士吉田市
	S0162840	つる訪問看護ステーション	都留市

5	S0179064	山梨県健康管理事業団	甲府市
	S0162840	指定ゆうき居宅介護支援事業所	甲府市
	S0190752	中央歯科医院内つくしんぼ保育園	甲府市
	S0197840	帝京山梨看護専門学校	甲府市
	S0190633	山梨県障害者相談所	甲府市
	S0179164	山梨県立甲府支援学校	甲府市
	S0197407	山梨英和ダグラスこども園	韮崎市
	S0203346	韮崎市立保育園	韮崎市
	S0049370	山梨県立あけぼの支援学校	韮崎市
	S0203323	南アルプス市役所健康増進課	南アルプス市
	S0146539	健康科学大学産前産後ケアセンター	笛吹市
	S0203396	笛吹市役所介護保険課	笛吹市
	S0016406	ケアハウス石和	笛吹市
	S0036497	富士吉田市役所健康長寿課	富士吉田市
	S0176474	鳴沢村役場	南都留郡鳴沢村
	S0048246	山梨県立ふじざくら支援学校	南都留郡富士河口湖町

ナースセンター・ハローワーク連携相談支援事業

県内7カ所のハローワークにおいて、月に1回、ベテランのナースセンター職員が巡回相談を行っています。詳しくは山梨県ナースセンターホームページ、下記のQRコードよりご確認ください。



相談内容

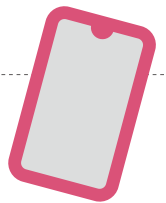
- 看護職の求職・求人に関する相談
- 看護の仕事内容に関する相談
- 看護資格取得等に関する相談
- 復職に向けた研修についての情報提供
- eナースセンターの登録や利用について
- 離職時の届出制度への登録や情報変更など



令和5年度 相談場所別/年代別延べ相談件数								
相談場所	年代	20代	30代	40代	50代	60代	70代	合計
甲府		3	14	5	15	6	0	43
富士吉田		4	7	0	0	2	0	13
大月		2	1	1	1	0	0	5
都留		1	0	0	1	0	0	2
塩山		2	3	13	3	0	0	21
韮崎		1	4	1	2	0	0	8
鯉沢		0	1	3	3	5	0	12
合計		13	30	23	25	13	0	104

ハローワーク甲府、韮崎、塩山は予約優先となります。予約は直接ハローワークに電話でご予約ください。

ナースセンターをご活用ください



ナースセンターでは、復職や看護についてのお悩み事、また求人に関することのご相談に看護職資格を持つ相談員が対応しております。ナースセンターの機能や活用方法については、求職者の皆様、求人施設向けに紹介動画がありますので、QRコードを読み込んでご覧ください。



お仕事を探している方



子育て中・離職中の方



就業中の方



プラチナナース



求人施設の方



なお、来所されてのご相談を希望する場合にはあらかじめご予約をお願いします。(予約優先)

相談日：月曜日～金曜日(土・日・祝日・年末年始は休み)
相談時間：9:00～12:00 13:00～17:00
山梨県ナースセンター 055-226-0110

ナースセンターを活用した再就職活動の実際

ナースセンターを活用して再就職活動をしている看護職者が、どのように活動をしているのか、活動の実際についてお話いただきます。



私は一度転職をしましたが、転職先の人間関係や業務内容が自分に合わず退職しました。自分の希望する条件を十分に吟味せず焦って転職してしまったこと、情報収集を他人任せにしていたことが原因だと考えています。そのため、サポートを受けながらも自分が主体となって就職活動ができるナースセンターを活用することにしました。

私は主にeナースセンターを用い、サイト上で求人情報を閲覧しています。自分の希望する条件を設定すると、新規求人やおすすめ求人をメールで受け取ることもできます。気になる求人がある

れば、ナースセンターに相談し、自分の希望する働き方について、条件を整理した上で、施設見学に行きます。応募を決めたら再度ナースセンターを通して応募し、必要書類を作成して面接に臨みます。ナースセンターの利点は、他者のペースに流されることなく自分の目と耳で得た情報をもとに就職先を十分に吟味できる点だと考えています。ナースセンターの職員さんには前職に就業中から悩み相談やキャリア相談に乗っていただけており、相談しながら安心して就職活動ができる点も魅力だと考えています。

〈Kさん 20代・看護師・女性〉

編集後記



今年度もナースセンターは看護職の皆様にはキャリアおよび、就業希望に応じた支援を行っていきます。

就業希望の方はもちろん、就業したいけど不安がある方も一度ナースセンターに来て、相談してみてください。

皆様のご利用を職員一同お待ちしております。

(担当/池田・相川・小田切)

新しいナースセンター職員のご紹介

今年度から始まる「山梨県看護職員確保・定着コーディネーター事業」を担当します。

小田切まさこさん

小池賀津江さん です。

よろしくお願いします。

